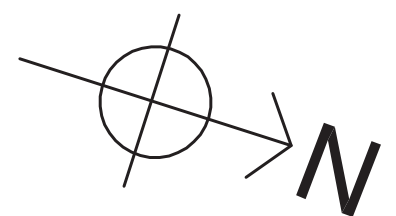


50 cm

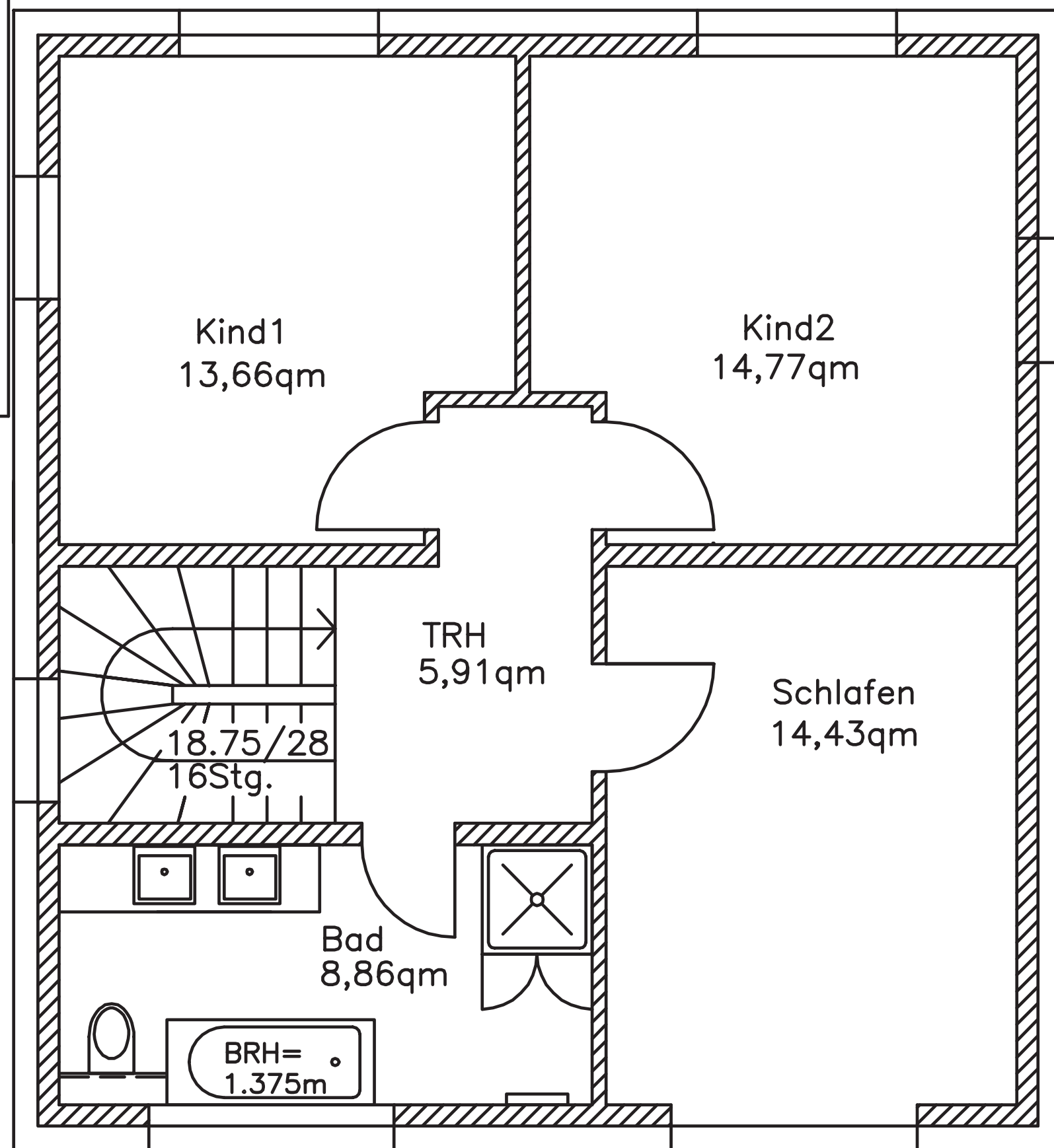
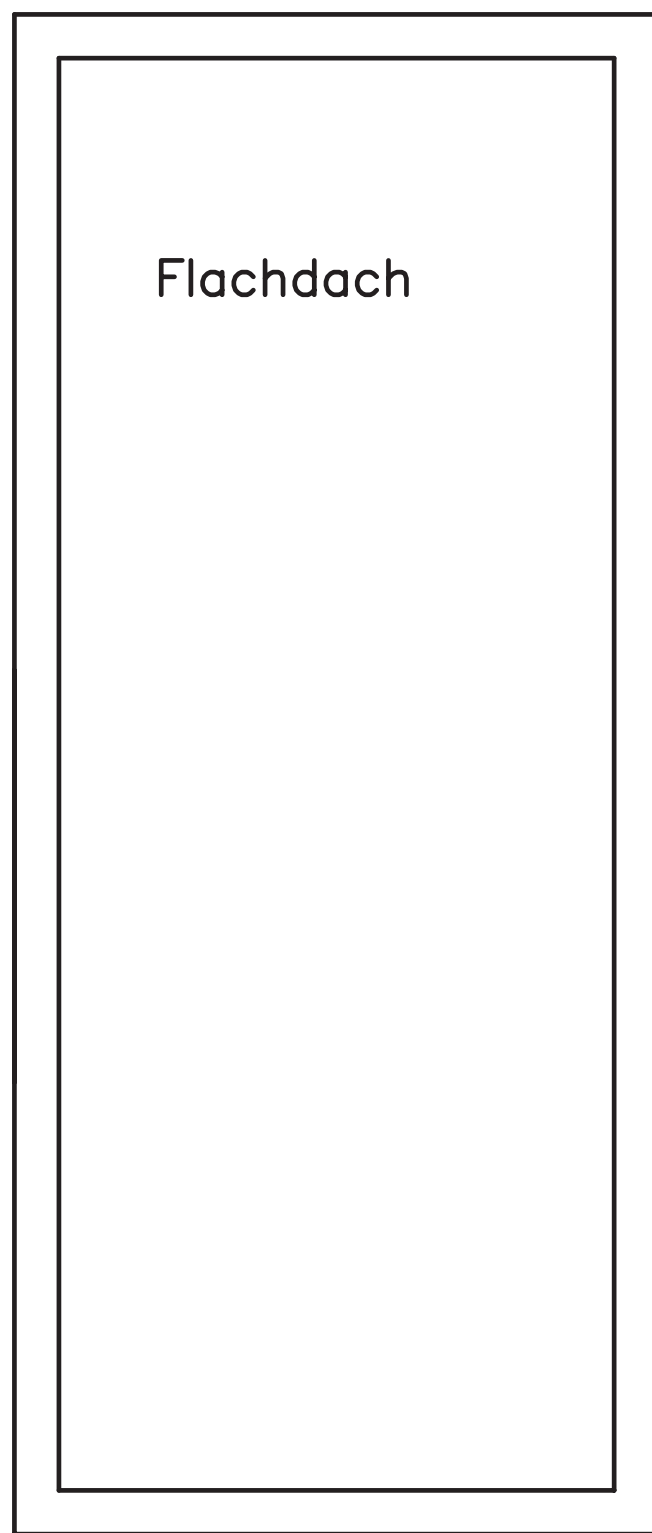
Maßstab 1:100



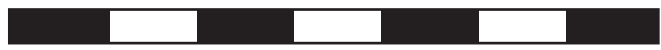
Haus Morgentau

Erdgeschoss | Gesamtwohnfläche: 129,33 m²

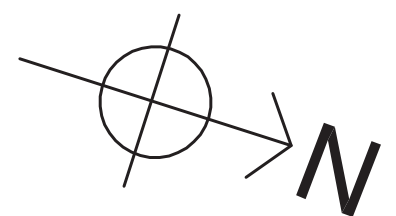
Der Grundriss ist unter Berücksichtigung der Gebäudestatik noch variabel gestaltbar.
 Zum Leistungsumfang gehören keine Einrichtungsgegenstände, auch wenn sie dargestellt sind.
 Dies sind z. B. Küchen und Möbel. Die Terrassenfläche ist nach Wohnflächenverordnung
 nur zu 50 % berücksichtigt.



50 cm



Maßstab 1:100



Haus Morgentau

Obergeschoss | Gesamtwohnfläche: 129,33 m²

Der Grundriss ist unter Berücksichtigung der Gebäudestatik noch variabel gestaltbar.
Zum Leistungsumfang gehören keine Einrichtungsgegenstände, auch wenn sie dargestellt sind.
Dies sind z. B. Küchen und Möbel. Die Terrassenfläche ist nach Wohnflächenverordnung
nur zu 50 % berücksichtigt.