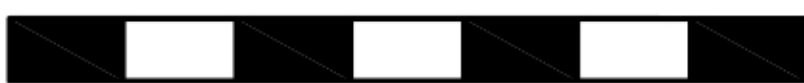
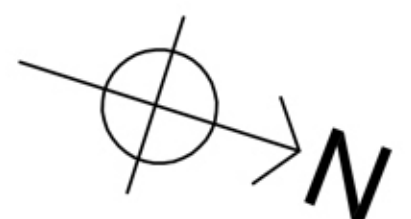


50cm



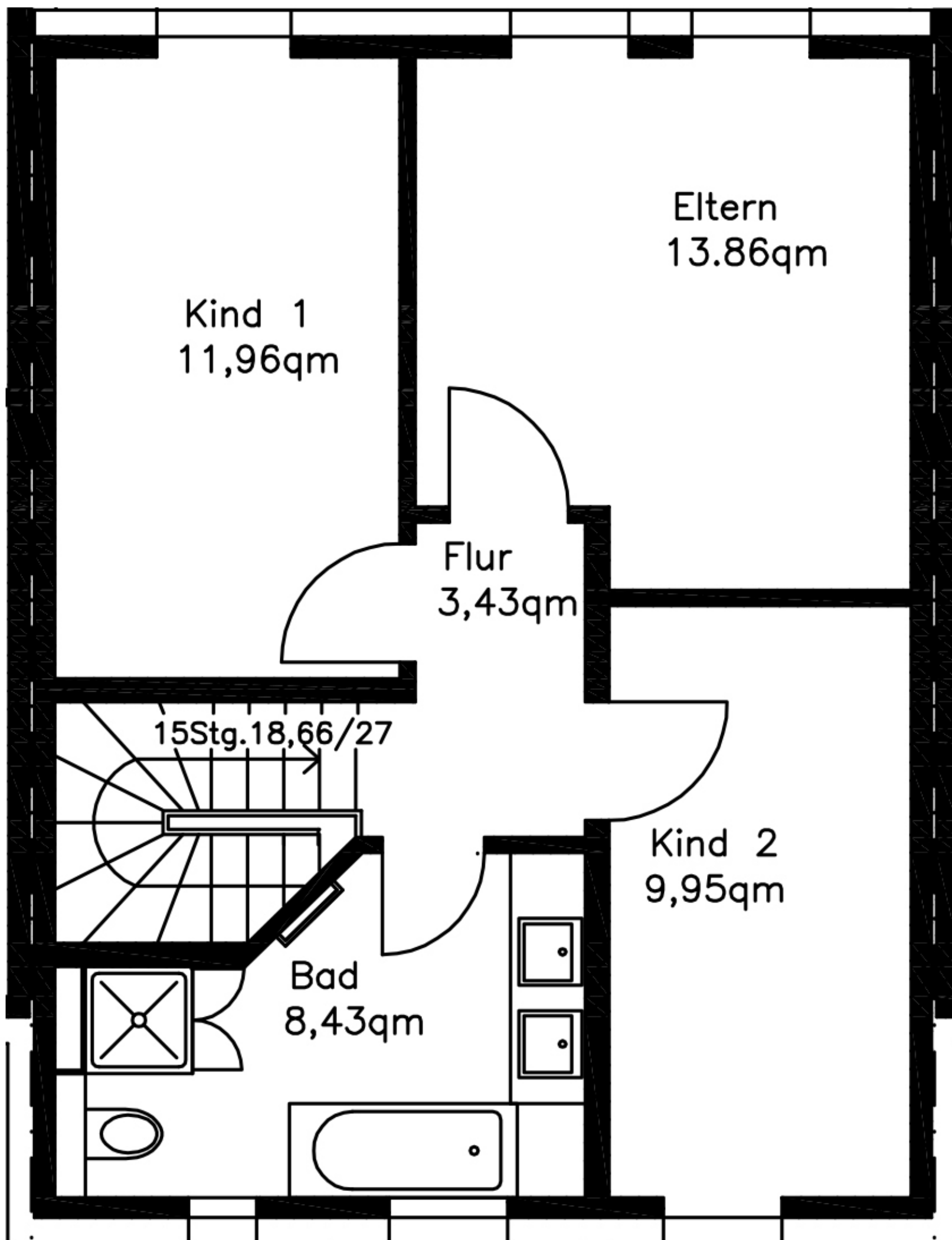
Maßstab 1:100



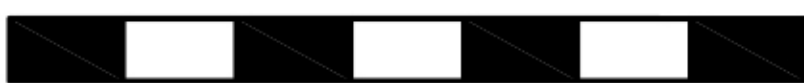
## Haus Auenblick

Haus 4 | Erdgeschoss | Gesamtwohnfläche: 97,39 m<sup>2</sup>

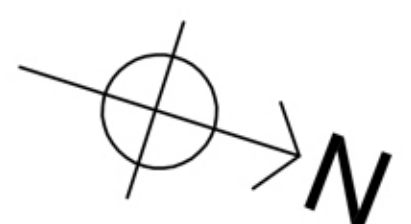
Der Grundriss ist unter Berücksichtigung der Gebäudestatik noch variabel gestaltbar. Zum Leistungsumfang gehören keine Einrichtungsgegenstände, auch wenn sie dargestellt sind. Dies sind z. B. Küchen und Möbel. Die Terrassenfläche ist nach Wohnflächenverordnung nur zu 50 % berücksichtigt.



50cm



Maßstab 1:100



## Haus Auenblick

Haus 4 | Obergeschoss | Gesamtwohnfläche: 97,39 m<sup>2</sup>

Der Grundriss ist unter Berücksichtigung der Gebäudestatik noch variabel gestaltbar. Zum Leistungsumfang gehören keine Einrichtungsgegenstände, auch wenn sie dargestellt sind. Dies sind z. B. Küchen und Möbel. Die Terrassenfläche ist nach Wohnflächenverordnung nur zu 50 % berücksichtigt.